

RI 会長テーマ

2016~2017 年度  
大船渡西ロータリークラブ会報

# 七福人

会 長 藤原 太伸  
副会長 前野 良夫  
幹 事 浜田 浩誠



会長指針  
チーム大船渡西で  
ロータリーを楽しもう

## ．．． 例 会 記 録 ．．．

9月第2週例会 2016年9月8日(木)

ソング : 我等の生業                      ボックス : 30,000 円 (報告者 阿部英氣 会員)  
本日出席率 : 53.45% 前回修正後 44.82% (メキャップ 2名) (報告者佐々木敏彦 会員)

### ★ 会長の時間 藤原太伸会長



会長の時間を務めさせていただきます。

今日は、ある格言を皆様に紹介したいと思います。

さっそくですが会員の皆さんは、「人生はすべて次の2つから成り立っている」という言葉で始まる格言、聞いたことがありますでしょうか。これは、ドイツの詩人ゲーテのことばです。

このゲーテの言う「人生はすべて次の2つから成り立っている」の2つって何と何だと思いますか。ご承知の方もいると思いますが、「したいけれど、出来ない」と「出来るけど、したくない」と言う事のように、さらっと聞く分には、何となく分ったような、分らないような、と言った感じに聞こえるかもしれませんが、この格言私たちの心理を、ものすごく端的に突いている、絶妙な言葉だと思います。例えば極端な例になります。医者になりなさいとか 弁護士になりなさい、と言われてもおそらく即答で、無理と言われる人がほとんどだと思います。いくらなりたいたいと思ってもいきなりは無理ですよ。

と、これが、したいけれど、出来ないことの一例です。

では、これはどうでしょうか。

大きな声であいさつしましょうとか、元気よく返事をしましょう、ならどうでしょうか、誰もがすぐ出来ると思いませんか。でも実際は、恥ずかしいとか面倒くさいとかかっこ悪いといった感じでやらない人が多いのではないのでしょうか。とこれが、出来るけど、したくない、の一例です。

何が言いたいかと言いますと、まず、したいけれど、出来ないこと、裏を返せば本当は出来る可能性があっても、自ら出来ないとあきらめてしまっていること、ととれます。

次に、出来るけど、したくないこと、こちらは、本当はもっと素晴らしい結果が得られるのに、自らその機会を逃している、ととれます。つまり、したい・したくないを決めるのは、自分自身なわけですが、出来る・出来ないを決めているのも、結局周りの人ではなく自分自身なわけですが。今日は、偉そうにゲーテの格言を引用しましたが、私自身も医者になれとか 弁護士になれと言われて間違いなく、無理と即答してしまう、ぶるいの人間です。

でも、人一倍元気よく挨拶することぐらいだったらすぐにでも実行できます。皆さんも、今まで面倒くさがって敬遠していた事などまずは何か1つでも改めてみてください。出来るけど、したくないことを、少し改めればより一層個々の可能性が膨らむのではないかと思います。これから 2520 地区の地区大会の諸準備が本格的に始まります。会員皆様方のご協力を、切にお願い致します。 会長の時間を終わります。

◆◆◆ 幹事報告 ◆◆◆

1 ロータリー囲碁同好会より 囲碁大会の案内が届いています。

日 時 10月15日(土)9時30分登録受付 会 場 日本棋院会館  
登録料 7,000円 締切り 10月6日

2 希望郷いわて国体大船渡市実行委員会より

国体グラウンドゴルフ競技会参加選手送迎に関するお願いが届いています。

参加選手のお迎え 9月24日(土)7時30分～9時頃

見送り 25日(日)12時30分～13時30分頃

盛川河川敷公園内に於いて うちわを持って送迎 9月15日までに人数報告

3 ガバナー事務所より

イ ロータリー・リーダーシップ研究会開催の案内が届いています。

日 時 9月18日(日)9時30分開始 会 場 デジタルアーツ仙台

参加費 4,500円 自由参加懇親会費 2,500円

ロ クラブ奉仕・会員増強・R広報・職業奉仕合同セミナー開催の案内が届いています。

日 時 10月17日(月)10時15分登録開始 場 所 ホテルメトロポリタン盛岡本館

登録料 1人3,000円(昼食付き) 締切り 9月30日

◆◆◆ 委員会報告 ◆◆◆

★ 山口ひとみ職業奉仕委員長

東高校模擬面接の件

来週 9/13(火)13:30より 東高校生36名を対象に2時間半くらいの予定で 模擬面接会を行います。

内容としましては・・・

面接に関する説明会を さいとう製菓 金野部長、マイヤ人事部様にお願いしてあります。

模擬面接については ジョブカフェ岩手さんにも来ていただきますので ジョブカフェさんを

中心に行い ロータリー会員は入退室の仕方、挨拶の仕方等の 指導をお願いする形になります。

宜しくお願い致します。

◆◆◆ 本日のプログラム ◆◆◆

フリーアワー : 藤澤和也会員卓話

■自己紹介

生年月日 昭和55年8月19日生(36歳・申年)

出身地 岩手県大船渡市末崎町

家族構成 自分/妻/娘2人/父/母の計6人

経 歴 大船渡市立末崎小学校/大船渡市立末崎中学校

岩手県立高田高校/宇都宮日建工科専門学校卒業後、(有)建築のフジサワ入社

小学校はスポ少で野球 中学校・高校はバスケットボール部 高校ではキャプテンも・・・

趣 味 なし



## ■会社概要

会社名 有限会社建築のフジサワ

所在地 岩手県大船渡市赤崎町字永浜 125-1 ※ただ今、末崎町に移転準備中

設立年月日 平成7年10月1日

従業員数 20名(うち大工14名)

事業形態 一般住宅の新築/リフォーム/修繕(おもに木造)・店舗・施設の新築/リフォーム・地場建設会社下請工事(造作工事)・家具・インテリアの提案/販売などなど・・・

## ■力を入れ取り組んでいる事

①高気密/高断熱の健康・省エネ住宅の提案 省エネ=我慢ではなく、省エネ=快適・健康につながる。

## ②デザインの強化BDAC=style

「建築のフジサワ=匠の技」×「建築家=デザイン」のコラボレーションでオンリーワンの“憧れの家づくり”を実現します。TVでも活躍の著名建築家による感性やライフスタイルに合った「理想のデザインプラン」と当社の「鍛え抜いた技術力と責任施工」でお客様の理想を叶える家づくりをめざします。こだわり抜いた最高の家づくりを可能にした新しい建築のカタチ、それが「BDAC=Style」です



③家具・インテリアから始まる家づくり 北欧家具を提案/販売。

おもにフリッツハンセン/アルテック/カールハンセンなど。

なぜ？北欧か？？東北の気候/風土によく似ている、リアス式海岸など。

そしてデザインもシンプルでかっこいい。



(左上)フリッツハンセン “セブンチェア”

(左下)カールハンセン “Yチェア”

(右下)アルテック “スツール 60”



## ④ZEH(ゼッチ)の提案/普及活動

ZEH(ゼッチ)とは？ゼロ・エネルギー・ハウスの訳。

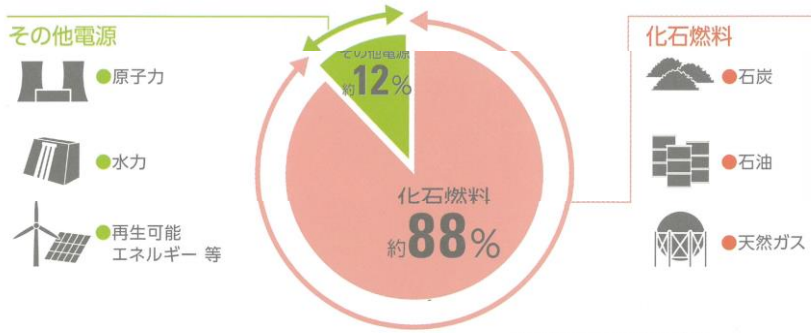
なぜ弊社では、ZEHのご提案、そして普及に力を入れているか簡単にではありますが、お伝えしたいと思います。ここから先は、あくまでも“家づくりのひとつの考え方”としてお聞きして頂ければ幸いです！

## 日本のエネルギー事情・・・

2013年の電源の構成比は、東日本大震災による原子力発電の停止により、化石燃料による発電が大幅に増加し、全体の約88%を占めています。また、その化石燃料の殆どを輸入に依存しているため、価格の上昇や為替変動なども影響し、2009年から約10兆円もの輸入額が増加しています。

## ■ 電源構成の比率

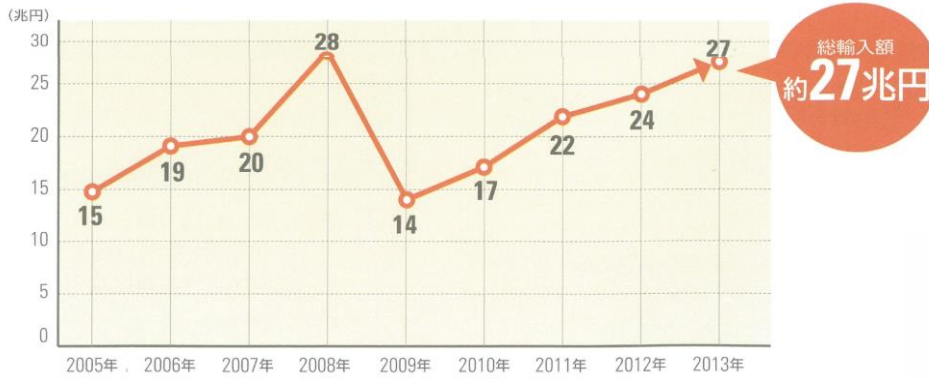
発電のためのエネルギーは、石炭・石油・天然ガスの化石燃料が約88%と大半を占め、原子力・水力・再生可能エネルギーは、約12%となっています。



※出典:「電源開発の概要」等より作成

## ■ 鉱物性燃料輸入額の推移

ガスやオイル、石炭などの鉱物性燃料の多くは輸入に頼っており、電源構成の比率の増加とともに、価格高騰や為替の変動などにより、輸入価格は約27兆円に達しています。



※鉱物性燃料とは、原油、LNG、石炭、石油製品、LPG等。(出典)財務省 貿易統計

## 世界の事情・・・

### COP21が開催され、パリ協定が締結されました。

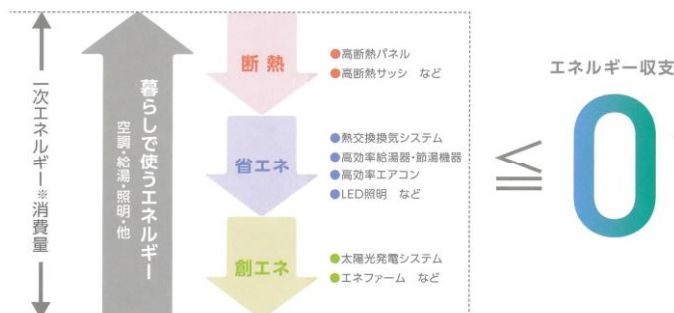
地球温暖化など、気候変動に対する世界的な枠組みを決める会議(COP21)が、2015年パリで開催されました。そこで、2020年以降の温暖化対策の国際的枠組み「パリ協定」が採択され、温室効果ガスの排出量の削減、森林や土壌、海洋の温室効果ガス吸収源との均衡達成などが合意されました。今後、ますます地球規模で温室効果ガスゼロへの動きが活発化します。



## 国のエネルギー政策では、2030年に向けてZEHを推進

### ■ ZEH(ネット・ゼロ・エネルギー・ハウス)のしくみ

暮らして使うエネルギーを、住宅の高断熱化と省エネにより減らし、さらに使うエネルギーを創エネでまかない、全体のエネルギー収支を正味ゼロ以下にするのがZEHです。



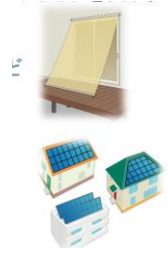
## 弊社の考えるZEHあり方

“パッシブファースト”でもっと気持ちいいZEHへ※「パッシブ」(passive)とは？  
受身の、受動的な、受動態、活動的でない、不活性な、言いなりの、従順な、などの意味を持つ英単語。  
対義語は「アクティブ」(active)で、自ら能動的に外部に働きかけるさまを表す。

すまいでのパッシブ

→ 太陽の光・熱と取り込む、または遮る。風を取り込む。など すまいでのアクティブ

→ 照明設備、冷暖房設備、給湯器、太陽光発電設備。など



日々の暮らしで使うエネルギーを、太陽光発電などが創るエネルギーで補って、プラスマイナスゼロにするのがZEH。

建築のフジサワの考えるZEHは、

快適で健康に暮らせるゼロエネルギーハウス。温もりのある光が窓から射し込み、爽やかな風がそよぐ、室内に居ながらにして自然の心地よさを感じられる住まいづくり。

気持ちいいゼロエネルギーの暮らし、“パッシブファースト”ではじめてみませんか！

気持ちいい住まいをつくる、  
パッシブファーストのポイント



太陽光設備などの創エネ設備のみに頼った「メカメカZEH」ではなく“住宅性能”+“自然を活用する計画”からまずは考える。“省エネ設備”の選定も大事です。そしてエネルギー計算・シミュレーションし、必要に応じた創エネ設備で補う「パッシブZEH」のご提案と普及に、弊社では力を入れ取り組んでおります。

建築のフジサワ ゼロエネプロジェクト

建築家と建てる家

NEW

BDAC=Style

ZEH Zero Energy House [ゼッチ]

ゼロエネルギーハウスをデザインする

近日発表

建築のフジサワ

〒022-0007 岩手県大船渡市赤崎町字永浜125-1  
お問い合わせは TEL0192-27-4717