

UNITE
FOR
GOOD

2025～2026 年度

大船渡西ロータリークラブ会報

七福人



よいことのために 手を取り合おう

RI 会長テーマ

会 長 菅野 嘉洋

副会長 三田地大悟

幹 事 松田 福美

= 会長指針 =

そして社会も磨きましょう

．．． 例 会 記 録 ．．．

5 月第 3 週例会 2026 年 5 月 21 日 (木)

ソング : それでこそロータリー ボックス : 15,000 円 (報告者 今野義也会員)

お客様紹介 : (有) Easter's Corporation 遠藤悟様

本日出席率 : 58.62% 前回修正後 93.10% (メークアップ 9 名 (報告者 佐藤忠久会員))

★ 会長の時間 : 菅野 嘉洋 会長



本日はカスハラの話です。

令和 8 年 10 月 1 日よりカスハラ対策が義務化されますので一つそれにまつわるお話をしようと思います。

カスハラとはカスタマーハラスメントと略で皆様も一度は耳にしたことがあるのではと思います。

その定義はどのようなものかというところ ポイントは 3 つ

1. 顧客等の言動であって
2. その雇用する労働者が従事する業務の性質その他の事情に照らして社会

通念上許容される範囲をこえたものにより

3. 労働者の就業環境が害されるもの

この 1～3 の要素を全て満たすものとされています。

いわゆるクレマーと呼ばれる行為、言動の内容や手段等が社会通念上許容の範囲を超えるもの、例えば、威圧的な言動、人格を否定するような心無い言動、揚げ足取りなどの執拗な言動、長時間にわたる拘束、土下座の強要などがこれにあたります。

残念ながらこのような振る舞いをする人は一定程度いらっしゃいます。逆にお店や取引先の相手の態度に文句の一つも言いたくなるようなこともありますので、どちらの当事者にもなり得るけっこう身近な問題なのだと思います。

そして私には一つ振り返って印象に残っているというかためになったものがあります。

私は月に 1～2 回程度一関年金事務所というところで年金相談員として窓口業務を行っているのですが、その相談員を始めて間もないころの話です。

相談に来たその方は、態度は横柄、挑発的な言葉遣いをする、一々揚げ足をとる、という教科書通りのクレマーのかたでした (住所が大船渡だったので非常にびっくりしたのを覚えています)。その人から「何でお前はそんな難しい顔をしているんだ。こっちが何か悪いことをしたのか！」という一言を言われました。確かに相談内容が込み入った内容で、私も経験がまだ浅い状態でしたので、相談開始時から難しい分厚い資料を前に難しい顔をしていたことは確かです。年金事務所に相談に来る方は多少なりとも不安と緊張があると思われ (たいがい初めて来る場所で年金自体もよくわからない)。そこで対峙した相談員が難しい顔をしていたら穏やかな気持ちではいられないと思います。この出来事があったから、相談者と最初に接する際は明るく挨拶をすることを心掛けています。

前述の方がカスハラ行為者であることは間違いなく、カスハラ行為自体は許されることではないですが、その中でも得られるものというものはもしかしたらあるかもしれない、こんなふうにしぶとく自分

のプラスに取り入れる姿勢も大事なのかなあとと思います。
ご清聴ありがとうございました。

◆◆◆ 幹事報告 ◆◆◆

- 1 盛岡西ロータリークラブより 周年行事参加への礼状が届いています。
 - 2 ガバナーエレクト事務所より
 - ・地区研修・協議会出席のお礼状が届いています。
 - ・2026-27年度インターアクト年次大会について第1報が届いています。
- 日 時 2026年7月12日(日) 10:30~16:40
場 所 若林文化センターホール
大会テーマ 多様性の「幸せな自分事化」と共生
会 費 ロータリアン 3,000円 IAC関係者 1,000円
締 め 切 6月19日

◆◆◆ 本日のプログラム ◆◆◆

職業奉仕アワー：スターリンクについて



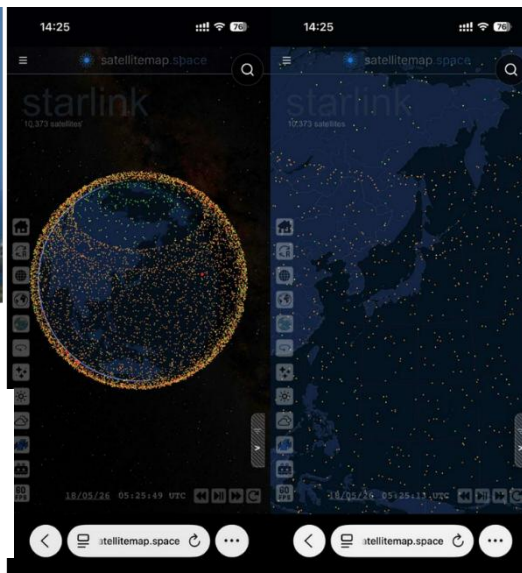
スターリンクは、アメリカ合衆国の民間企業
スペース X が運用している衛星インターネット
アクセスサービスを行っております。



イーロンマス氏が設立
2014年に始まり、
2018年にはプロトタイプ
2機からスタート！！ たった8年前の事です！



今現在、約4800機が、
地上550kmを移動して
通信を行っている！



数千基の低軌道衛星により大容量・低遅延通信を実現



しかしながら、地上約 35,000 km も離れており静止衛星。

通信回線エラーになりますと、1つの衛星ですので停止してします。

ドコモ衛星は、J シャット社の衛星使用。日本近海エリア（日本の領土付近のみ）

大規模災害には、早期に短時間で設置

能登半島地震時の通信への影響

能登半島地震の際、電話やインターネットなどあらゆる通信通信手段が途絶え、安否確認や業務継続が困難となりました。応急復旧までに2週間かかり、大きな影響がありました。南海トラフ地震など、より大規模な災害が発生した場合、より復旧が長期化することが予想されます。



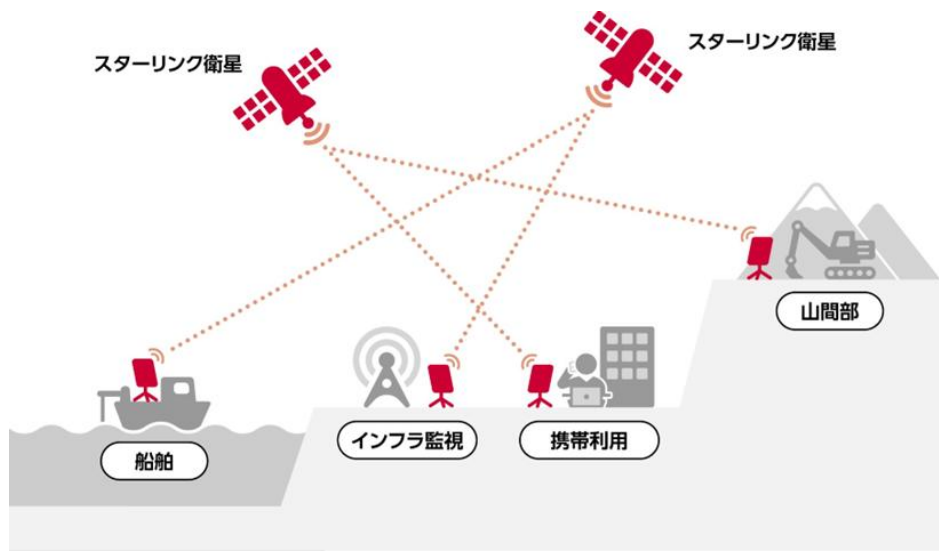
※1 <https://news.kddi.com/kddi/corporate/newsrelease/2025/01/16/2186.html>
 ※2 Starlink開通後はau以外の通信事業者をご利用のお客さまも無料で利用

能登半島地震時の取り組み

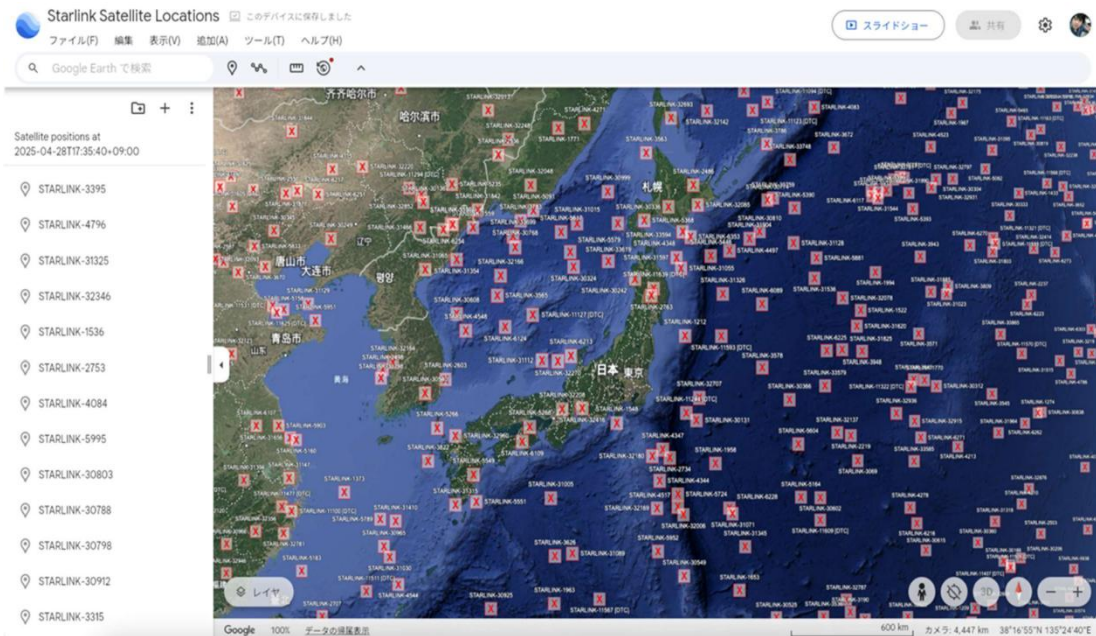
Starlinkを避難所向けに350台、DMAT様に50台提供。
 避難者の連絡手段、救助、救護活動の通信手段としてご活用いただく。

避難所への提供	DMAT様への提供
<p>サービス利用用途</p> <ul style="list-style-type: none"> 災害情報の収集 遠隔地のご家族との安否確認連絡 	<p>サービス利用用途</p> <ul style="list-style-type: none"> 映像伝送、WEB会議やデータ送受信など自業務 電子カルテの閲覧

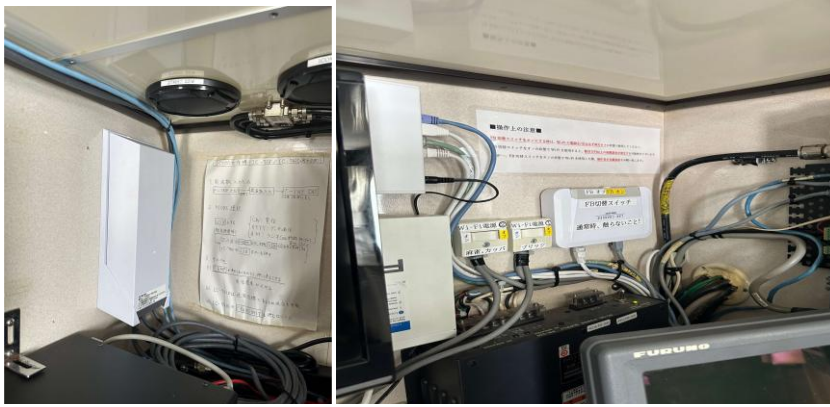
東日本大震災時には、ありませんでした。
 基地局を探して、通話しましたよね！



日本の近海のみならず公海上での操業により、通信情報が多くなって来ている。
 さんま棒受網漁（さんま船）においても、ロシア海域、公海操業
 （大船渡港より約 1,600 km、3 昼夜）にて使用しております。
 （令和 7 年度設置）



さんま船スターリンクアンテナ設置状況



通信料のコスト削減
1隻あたり、通信料30～50万
スターリンク導入後、約1/3軽減

船団・会社等の連絡もLINE

衛星電話特有の、時間差がありません。

まぐろはえ縄船に関しましては、福利厚生面にて船内 Wifi にて、LINE が使えてご家族等の連絡に使用！！

au Starlink Direct

au Starlink Direct

au Starlink Directで実現出来る事

スマホとStarlinkの直接通信
auの電波が入らない場所でもau Starlink Directをご利用

auエリア ← au圏外

NEW au Starlink Direct ご利用料金：当面無料*1

日本初。衛星とスマホの直接通信サービス

空が見えればどこでもつながる

2025年4月10日より、スペースX社が開発した最新鋭かつ低軌道のStarlink衛星とスマートフォンが直接接続できるサービスを開始しました。このサービスにより、au 5G/au 4G LTE圏外でも、屋外で空が見える状況であれば、テキストメッセージの送受信などができるようになります。

ご利用方法

① 対象スマートフォン*2を最新OSへアップデート
② au圏外かつ、au Starlink Directエリア内の場合、自動的に衛星通信へ接続

■ au Starlink Directエリアマップ (<https://www.au.com/mobile/area/map/2d2c-1>)

▼ 対象スマートフォン(法人推奨機)*2 2025年4月時点
iPhone 16e、TORQUE G06、Galaxy A25、Xperia 10 V/VI
→ 法人推奨機以外の対応端末については当社HP (<https://www.au.com/brand/tsunagu/>) をご確認ください

*1 無料でのご利用を終了するときは、その終了の日を個別の通知又は当社所定のWEBサイトへの掲載によりあらかじめお知らせいたします。
*2 Ver.3 SIM 回線は適用対象外

au Starlink Direct -ご利用可能機能-

遠隔地でもメッセージ、位置情報、生成AIチャット、緊急速報受信のご利用が可能
今後もビジネスチャットなど対応機能を順次拡大予定です

au Starlink Direct ご利用可能機能

サービス開始時	メッセージ	テキスト送受信 iOS：SMS/メッセージアプリ Android：SMS/Googleメッセージアプリ	衛星捕捉イメージ	テキスト送受信
	位置情報	位置情報（GoogleマップのURL）送信	位置情報送信	生成AI（Gemini）
	生成AIチャット	SMSでのテキスト入力による情報検索 テキストや画像が生成される	緊急速報受信	アプリ（データ通信）
	緊急速報受信	・緊急地震速報（気象庁） ・津波警報（気象庁） ・災害・避難情報（うち-J-Alert（消防庁））	インフラ（衛星）	

・ au Starlink Direct 衛星数 6月までに600基超え予定

今現在、携帯にての通話は出来ませんが、メッセージ等は可能です。

晴れた夜空を見て下さい。



決して、UFOではありません！！